

Invacare® Storm®4 Max AA2



Pour passer vos commandes ou réaliser vos devis, utilisez notre e-commerce dans votre espace Invacare Pro sur www.invacare.fr, ou commandez par e-mail à : commandesfr@invacare.com



Invacare® Storm®4 Max AA2

Fauteuil électrique à roues arrière motrices d'intérieur et d'extérieur



Date :

Référence d'achat :

Code client :

Cachet du distributeur :



Descriptif :

- Poids du fauteuil : à partir de 190 kg
- Poids maximum de l'utilisateur : 220 kg.
- Garantie 2 ans hors batteries et pièces d'usure.

Tarif maximal de remboursement au titre de la PCH (Prestation de Compensation pour le Handicap) = 7876,02 € TTC (inclus LPPR), pris en charge par la MDPH (Maison Départementale des Personnes Handicapées). Arrêté du 28 décembre 2005, paru au Journal Officiel du 30 décembre 2005.



Service de personnalisation Invacare Unique

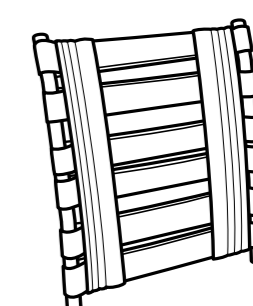
Merci de préciser le numéro de devis ou de fabrication spéciale :

* Les codes et montants LPPR sont donnés à titre indicatif et n'engagent en aucun cas Invacare®.

Tarif Public donné à titre indicatif - Utilisez le configurateur en ligne sur Invacare Pro pour générer des devis ou commandes exempts d'incompatibilités et avec les derniers tarifs en vigueur.

Sélectionner les options choisies par une croix dans les cases Configuration standard Options sans supplément de prix

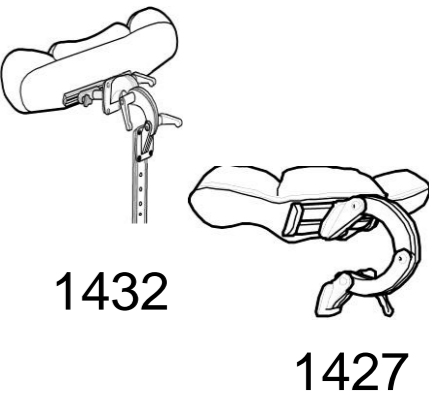



				Euros		
				Prix Public	LPPR*	
CODE	DESIGNATION	NC : Non Compatible NC : 9999 : non compatible avec la référence 9999	HT	TTC		
AWC0016	<input type="checkbox"/> Invacare® Storm®4 Max AA2 - Code LPPR 9125996		14 192,42	14 973,00	3 938,01	
				+ 7,00 € HT d'éco-participation		
ASSISE ET DOSSIER MAX						
AWC1145	<input type="checkbox"/> Assise & Dossier Max		◆	◆		
Barre de poussée réglable en hauteur en standard.						
Type de dossier						
AWC1106	<input type="checkbox"/> Dossier réglable en tension (hauteur de 630 mm pour largeur d'assise entre 550 et 610 mm / hauteur 490 mm pour largeur d'assise de 490 mm) -inclus coussin de dossier revêtement PU bi-extensible noir		◆	◆		
Largeur d'assise						
AWC0378	<input type="checkbox"/> 550 mm - (+ 100 mm de réglages entre accoudoirs)		◆	◆		
AWC1459	<input type="checkbox"/> Coussin d'assise 550 x 635 mm		◆	◆		
AWC0380	<input type="checkbox"/> 610 mm - (+ 100 mm de réglages entre accoudoirs)	NC : 0503	○	○		
AWC1460	<input type="checkbox"/> Coussin d'assise 610 x 635 mm		○	○		
Profondeur d'assise						
AWC0396	<input type="checkbox"/> 560 mm	AWC0397 <input type="checkbox"/> 595 mm	○	○		
AWC0399	<input type="checkbox"/> Réduction de la profondeur d'assise jusqu'à 130 mm (obligatoire pour combinaison [1457+ (0397 ou 0398)])		85,31	90,00		
AWC0278	<input type="checkbox"/> Revêtement PU bi-extensible noir des coussins d'assise et de dossier		◆	◆		
Accoudoirs, la paire (support réglable en profondeur renforcé inclus)						
AWC0635	<input type="checkbox"/> Réglables en hauteur de 250 à 340 mm, amovibles		○	○		
Manchettes pour accoudoirs réglables en hauteur de 250 mm à 380 mm et en largeur (+ 100 mm)						
AWC0647	<input type="checkbox"/> Manchettes courtes 325 mm (la paire)		◆	◆		
AWC0649	<input type="checkbox"/> Manchettes longues 375 mm (la paire)		78,67	83,00		



1106



0635

Invacare® Storm®4 Max AA2				Euros			
				Prix Public		LPPR*	
				HT	TTC		
Accessoires de l'assise							 1432 1427
AWC1432	<input type="checkbox"/>	Appui-tête réglable en profondeur et en hauteur		◆	◆		
AWC1427	<input type="checkbox"/>	Appui-tête réglable en profondeur et en hauteur avec oreillettes réglables en angle		314,69	332,00		
AJUSTEMENT DE L'ASSISE ET DU DOSSIER							
Hauteur d'assise (mesurée sans coussin d'assise)							
AWC1025	<input type="checkbox"/>	Hauteur d'assise fixe 480 mm		◆	◆		
AWC1006	<input type="checkbox"/>	Hauteur d'assise fixe 510 mm		○	○		
Inclinaison d'assise							
AWC1002	<input type="checkbox"/>	Inclinaison manuelle par vis de 1,5 à 11°		◆	◆		
AWC1014	<input type="checkbox"/>	Inclinaison électrique de 0° à 16°		787,68	831,00		
Inclinaison de dossier							
AWC0947	<input type="checkbox"/>	Inclinaison électrique avec compensation de 0° à 25°		◆	◆		
REPOSE-JAMBES							
Potences repose-jambes							
AWC0564	<input type="checkbox"/>	Potences repose-jambes renforcées réglables en angle par vis 90° - 65°; inclus appui-mollets XL réglables individuellement en angle et en profondeur 0583 avec palette monobloc renforcée 0599 réglable en angle et relevable vers l'arrière, non-escamotable (jusqu'à 220 kg)		◆	◆		
AWC0503	<input type="checkbox"/>	Potences repose-jambes standards réglables 90°-65°, escamotables int/ext inclus appui-mollets XL réglables individuellement en angle et en profondeur 0583, avec palette monobloc 0522 réglable en angle et escamotable, largeur : 335 mm (jusqu'à 200 kg)		○	○		
COMMANDES ELECTRONIQUES LiNX							
Commande principale pour électronique LiNX							
AWC2203	<input type="checkbox"/>	Manipulateur LiNX : REM211 : Conduite et contrôle des vérins		○	○		 2203
AWC2204	<input type="checkbox"/>	Manipulateur LiNX : REM216 : Conduite, contrôle des vérins et de l'éclairage		○	○		
Fixation de la commande principale							
AWC1207	<input type="checkbox"/>	Fixation à droite réversible, non escamotable	NC : 1404	○	○		 2204
AWC1208	<input type="checkbox"/>	Fixation à gauche réversible, non escamotable	NC : 1405	○	○		
AWC1707	<input type="checkbox"/>	Escamotable à droite + réglable en hauteur, renforcé	NC : 1404	◆	◆		
AWC1708	<input type="checkbox"/>	Escamotable à gauche + réglable en hauteur, renforcé	NC : 1405	○	○		
AWC2227	<input type="checkbox"/>	Fixation à droite pour tierce-personne (déplacement du manipulateur)	NC : 2219, 2220	33,85	35,71	35,71	
AWC2228	<input type="checkbox"/>	Fixation à gauche pour tierce-personne (déplacement du manipulateur)	NC : 2219, 2220	33,85	35,71	35,71	
Double commande LiNX (Utilisateur + tierce-personne)							
AWC2220	<input type="checkbox"/>	Double commande LiNX (REM050 - utilise le profil de conduite 1 du REM211/216 - Vitesse limitée à 6km/h)	NC : 1221, 1222, 2227, 2228	677,02	714,26	714,26	 2220
AWC2219	<input type="checkbox"/>	Double commande Compact LiNX - 3 profils de conduite dédiés et contrôle des vérins	NC : 1221, 1222, 2227, 2228	1 091,94	1 152,00	714,26	
AWC2245	<input type="checkbox"/>	Double commande intuitive LiNX - profil de conduite dédié	NC : 1207, 1208	1 563,98	1 650,00	714,26	
AWC1207	<input type="checkbox"/>	Fixation à droite - uniquement REM050 et Compact LiNX		◆	◆		
AWC1208	<input type="checkbox"/>	Fixation à gauche - uniquement REM050 et Compact LiNX		○	○		
AWC1221	<input type="checkbox"/>	Fixation à droite, amovible - uniquement commande intuitive LiNX	NC : 2227	◆	◆		
AWC1222	<input type="checkbox"/>	Fixation à gauche, amovible - uniquement commande intuitive LiNX	NC : 2228	○	○		

Invacare® Storm®4 Max AA2				Euros		
				Prix Public		LPPR*
				HT	TTC	
Options complémentaires LiNX						
AWC2251	<input type="checkbox"/>	Clavier multifonctions 10 contacteurs, livré avec câble sortie double Jack 2252		507,11	535,00	
AWC2217	<input type="checkbox"/>	Fixation utilisateur à droite	NC : 1415	○	○	
AWC2218	<input type="checkbox"/>	Fixation utilisateur à gauche	NC : 1339	○	○	
AWC2227	<input type="checkbox"/>	Fixation tierce-personne à droite	NC : 2219, 2220	○	○	
AWC2228	<input type="checkbox"/>	Fixation tierce-personne à gauche	NC : 2219, 2220	○	○	
AWC2252	<input type="checkbox"/>	Câble sortie double Jack (pour connexion contacteur) - défilement des fonctions et activation des vérins		82,46	87,00	
Contacteurs ronds et plats (diamètre 63 mm - livrés non montés - prendre option 2252 obligatoirement)						
AWC1685	<input type="checkbox"/>	Contacteur Rouge		130,81	138,00	
AWC1686	<input type="checkbox"/>	Contacteur Jaune		130,81	138,00	
AWC1687	<input type="checkbox"/>	Contacteur Vert		130,81	138,00	
AWC1690	<input type="checkbox"/>	Contacteur Bleu		130,81	138,00	
Mini contacteurs ronds et plats (diamètre 30 mm - livrés non montés - prendre option 2252 obligatoirement)						
AWC1711	<input type="checkbox"/>	Mini contacteur Rouge		130,81	138,00	
AWC1712	<input type="checkbox"/>	Mini contacteur Jaune		130,81	138,00	
AWC1713	<input type="checkbox"/>	Mini contacteur Vert		130,81	138,00	
AWC1714	<input type="checkbox"/>	Mini contacteur Orange		130,81	138,00	
AWC1715	<input type="checkbox"/>	Mini contacteur Bleu		130,81	138,00	
AWC1716	<input type="checkbox"/>	Mini contacteur Noir		130,81	138,00	
Joysticks Bodypoint - livrés non montés						
AWC2721	<input type="checkbox"/>	Embout ergonomique en U - largeur 76 mm (3")		100,00	105,50	
AWC2722	<input type="checkbox"/>	Embout ergonomique en U - largeur 100 mm (4")		100,00	105,50	
AWC2723	<input type="checkbox"/>	Embout dôme en caoutchouc - diamètre 66 mm		100,00	105,50	
AWC2724	<input type="checkbox"/>	Embout champignon rainuré (possible de le couper pour réduire sa hauteur) - diamètre 42 mm		100,00	105,50	
BASE MOTRICE OPTIONS						
Coloris des carénages (stickers des fourches avant inclus)						
AWC0202	<input type="checkbox"/>	Gris et Bleu transparent		○	○	
AWC0228	<input type="checkbox"/>	Gris et Noir Shiny	AWC0220 <input type="checkbox"/>	○	○	
			Gris et Tendance Champagne			
AWC0204	<input type="checkbox"/>	Gris et Rouge cerise transparent		217,06	229,00	
AWZ0299	<input type="checkbox"/>	Couleur spéciale des carénages, préciser le RAL : (RAL : gris +indice de couleur)		764,93	807,00	
Roues avant						
AWC0840	<input type="checkbox"/>	3.00 x 4 - 10" Pneumatique gris		◆	◆	
AWC0858	<input type="checkbox"/>	3.00 x 4 - 10" Pneu anti-crevaisson gris		130,81	138,00	
AWC0842	<input type="checkbox"/>	3.00 x 4 - 10" Bandage plein gris		150,71	159,00	
Roues arrière						
AWC0771	<input type="checkbox"/>	3.00 x 8 -14" Pneumatique gris à crampons		◆	◆	
AWC0773	<input type="checkbox"/>	3.00 x 8 -14" Pneu anti-crevaisson gris à crampons		130,81	138,00	
AWC0750	<input type="checkbox"/>	3.00 x 8 -14" Bandage plein gris à crampons		238,86	252,00	
PERFORMANCES						
Moteurs						
AWC1277	<input type="checkbox"/>	6 km/h		◆	◆	
Batteries & Chargeur						
AWC1364	<input type="checkbox"/>	Batteries 73,5 Ah		◆	◆	
AWC1313	<input type="checkbox"/>	Chargeur Opticharge 10 A		◆	◆	
AWC1314	<input type="checkbox"/>	Chargeur Opticharge 10 A UK (IP44)		○	○	
SUSPENSIONS ARRIERE						
AWC1203	<input type="checkbox"/>	Suspensions <i>Heavy Duty</i>		◆	◆	
Gyroscope						
AWC1215	<input type="checkbox"/>	Module <i>G-Trac</i> (Contrôle directionnel de la trajectoire durant la conduite)		1 035,07	1 092,00	



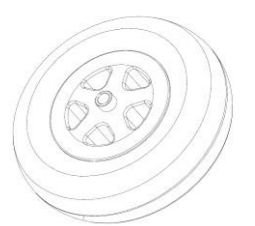
2251

2721
2722

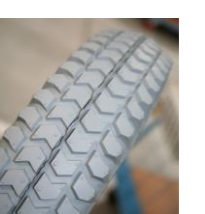
2723



2724



0840



0758

Invacare® Storm®4 Max AA2	Euros		
	Prix Public	LPPR*	
	HT	TTC	

OPTIONS DE POSITIONNEMENT

Pensez aux accessoires de positionnement Bodypoint : ceintures, harnais, maintiens de chevilles.

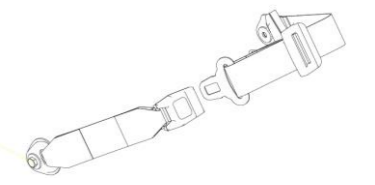


OPTIONS

Eclairage						
AWC1437	<input type="checkbox"/>	Equipement route de sécurité LED - clignotants, feux de position, warning		650,24	686,00	
AWC1254	<input type="checkbox"/>	Sans éclairage		◆	◆	
Accroche-taxi						
AWC1494	<input type="checkbox"/>	Accroche-taxi conforme à la norme ISO7176-19 : 2001 pour le transport des personnes		◆	◆	
Ceinture de maintien adaptée						
AWC1455	<input type="checkbox"/>	Fermeture à boucle XL type automobile rallongée (1003 à 1503 mm)		◆	◆	
Rétroviseur (non compatible pochette d'accoudoir du même côté)						
AWC1415	<input type="checkbox"/>	Droit	AWC1339 <input type="checkbox"/> Gauche	70,14	74,00	
Porte-canne						
AWC1312	<input type="checkbox"/>	Droit	AWC1363 <input type="checkbox"/> Gauche	68,25	72,00	
Garde-boue (la paire)						
AWC1417	<input type="checkbox"/>	Sur roues arrière		221,80	234,00	
Trousse à outils						
AWC1333	<input type="checkbox"/>	Trousse à outils		29,38	31,00	



1437



1455



1417

Rampes en accessoires

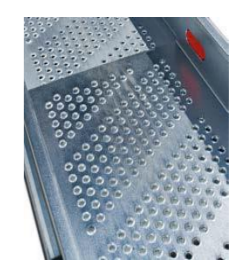
1440530	<input type="checkbox"/>	Mono rampe pliante en fibre de verre Dimensions repliée : 2000 x 230 mm 16,3 kg - capacité maximum : 300 kg		1 787,68	1 886,00	
1654128	<input type="checkbox"/>	Rampe Basic 2 parties télescopiques en aluminium et revêtement antidérapant Dimensions repliée : 1210 x 194 mm 8,8 kg la paire - capacité maximum : 270 kg		402,84	425,00	
1654129	<input type="checkbox"/>	Rampe Quick2go Compact 3 parties télescopiques en aluminium et revêtement antidérapant Dimensions repliée : 870 x 237 mm 13,6 kg la paire - capacité maximum : 260 kg		805,69	850,00	
1654130	<input type="checkbox"/>	Mono rampe pliante en aluminium Dimensions repliée : 1824 x 714 mm 13,9 kg - capacité maximum : 300 kg		426,54	450,00	



1440530



1654128



1654129



1654130